



เพราะคุณคือคนสำคัญ เราจึงมุ่งมั่นดูแลคุณ

VR TRAVEL (THAILAND) CO.,LTD. บริษัท วีอาร์ ทราเวล (ไทยแลนด์) จำกัด ✈️

📍 Chiang Mai , Nong Khai

✉️ vrtravelthailand4289@gmail.com 🌐 www.vrtravelthailand.com 📱 Line:@vrtravelthailand



☎️ (+66)98-5974289, (+66)61-9696944, (+66)61-9696955

ใบอนุญาตประกอบธุรกิจนำเที่ยวเลขที่ : 21 / 01056



SHMUKMG36

4 DAYS 3 NIGHTS

คุณหมิง • ด้าหลี่ • เกาะเสี้ยวผู

UNSEEN Dali

小普陀

"เกาะเสี้ยวผู...เกาะลึกลับกลางทะเลสาบ เอ่อไห่"



ซานโตรินี่ด้าหลี่



กุเขาวุ้นเซียงชาน



หมู่บ้านเหวินปี้

เริ่มต้นเพียง **21,999** FREE VISA



FLIGHT : MU9622 TIME : 07.50 - 11.15

BKK
กรุงเทพฯ

→ **KMG**
คุณหมิง

FLIGHT : MU9621 TIME : 20.40 - 22.15

KMG
คุณหมิง

→ **BKK**
กรุงเทพฯ



ถือขึ้นเครื่อง 7 kg.

เดินทาง : กรกฎาคม - กันยายน 2569



อาหาร 10 มื้อ



นำเกอเนตด์ ทุกไวรัล



ไม่ลงรานชิ้อป ไม่ขายอ้อฟชั่น

คุณหมิง • ด้าหลี่ UNSEEN ครบทุกมุมสวย!!
นั่งเรือสู่เกาะเสี้ยวผูโตว • กุเขาวุ้นเซียงชาน • ซางเอ้อร์ด้าเต้า
ท่าเรือหลงคั้น • โค้งS ทะเลสาบเอ่อไห่ • หมู่บ้านเหวินปี้

DAY วันที่	SCHEDULE กำหนดการ	MEAL			HOTEL โรงแรมระดับ 4 ⭐
		เช้า	เที่ยง	เย็น	
01	กรุงเทพฯ (สนามบินสุวรรณภูมิ) • คุณหมิง • ด้าหลี่ • เมืองโบราณ ด้าหลี่	✈️	●	●	HUA YU HOTEL หรือเทียบเท่า 4 ⭐
02	ด้าหลี่ • นั่งเรือสู่เกาะเสี้ยวผูโตว • ซานโตรินี่ (รถมรกตแบดเดอส์) • ถนน ซางเอ้อร์ด้าเต้า • กุเขาวุ้นเซียงชาน	●	●	●	HUA YU HOTEL หรือเทียบเท่า 4 ⭐
03	ด้าหลี่ท่าเรือหลงคั้น • โค้งS ทะเลสาบเอ่อไห่ • หมู่บ้านโบราณสีโจว • หมู่บ้านเหวินปี้	●	●	●	HUA YU HOTEL หรือเทียบเท่า 4 ⭐
04	ด้าหลี่ • นั่งรถไฟความเร็วสูง • คุณหมิง • ชมดอกไม้ตามฤดูกาล • คุณหมิง • กรุงเทพฯ (สนามบินสุวรรณภูมิ)	●	●	✈️	

กรุณาเตรียมค่าทิปหัวหน้าทัวร์, โทด์ และคนขับรถ จำนวน 1,500 บาท ตลอดการเดินทาง

โปรแกรมการเดินทาง

DAY

1

กรุงเทพฯ (สนามบินสุวรรณภูมิ) • कुหนิง (MU9622:07.50-11.15) • ต้าหลี่
• เมืองโบราณต้าหลี่

- 04.30 น. 🎧 คณะพร้อมกันที่ สนามบินสุวรรณภูมิ ณ อาคารผู้โดยสารขาออก (ระหว่างประเทศ) ชั้น 4 ประตู 9 บริเวณ ISLAND-U โดยสายการบิน CHINA EASTERN AIRLINES โดยมีเจ้าหน้าที่จากทางบริษัทฯ คอยต้อนรับและอำนวยความสะดวกแก่ท่านก่อนออกเดินทาง
- 07.50 น. เห็นฟ้าสู่ เมืองคุนหมิง โดยสายการบิน CHINA EASTERN AIRLINE เที่ยวบินที่ MU9622 ✈️
- เที่ยวบินหรือเวลาอาจมีการเปลี่ยนแปลง ทั้งนี้ขึ้นอยู่กับสายการบินเป็นผู้กำหนด
 - ขอสงวนสิทธิ์ในการเลือกที่นั่งบนเครื่องบิน เนื่องจากการจัดที่นั่งบนเครื่องบิน เป็นสิทธิ์ของเจ้าหน้าที่เช็คอิน ซึ่งทางบริษัทไม่สามารถเข้าไปแทรกแซงได้

กรณีผู้เดินทาง ต้องการขอวีซ่าที่สนามบิน กรุณาแจ้งกับทางบริษัททัวร์ฯทันที หลังจากที่ท่านชำระเงินมัดจำค่าทัวร์เรียบร้อยแล้ว
หมายเหตุ: หากผู้เดินทางต้องการนำวีซ่าส่วนตัวไปเอง จะต้องเป็นวีซ่าที่ไม่มีแบดเตอร์รี่

(บริการอาหารว่างบนเครื่อง)

****การบริการอาหารและเครื่องดื่มบนเครื่องบิน เป็นบริการของสายการบิน ทั้งนี้อาจจะมีการเปลี่ยนแปลงได้ขึ้นอยู่กับนโยบายของสายการบิน โดยไม่ต้องแจ้งให้ทราบล่วงหน้า****

- 11.15 น. เดินทางถึง สนามบินนานาชาติฉางชู่ยี่ เมืองคุนหมิง เมืองหลวงและเป็นเมืองที่ใหญ่ที่สุดในมณฑลยูนนาน ได้สมญานามว่า “นครแห่งฤดูใบไม้ผลิ” หลังผ่านพิธีการตรวจคนเข้าเมือง นำท่านสู่ภัตตาคาร
- เที่ยง 🍽️ รับประทานอาหารกลางวัน **เมนู...อาหารกวางตุ้ง**
- บ่าย นำท่านเดินทางสู่ เมืองต้าหลี่ (ใช้เวลาเดินทางประมาณ 5 ชั่วโมง) เขตปกครองตนเองทางตะวันตกเฉียงใต้ของจีน ในมณฑลยูนนานตั้งอยู่ระหว่างทะเลสาบเอ๋อไห่กับภูเขาฉางชานที่ระดับ 1,975 เมตร นำท่านชม เมืองโบราณต้าหลี่ สัมผัสบรรยากาศอันสงบเงียบของ เมืองไท่เหอ อันเป็นนครหลวงของอาณาจักรโบราณนานเจ้า และปัจจุบันมีร้านค้าต่างๆมากมายให้ท่านได้เล่นเพลินเพลิน



คำ

🕒 รับประทานอาหารค่ำสไตล์ยูนนาน

📍 พักที่ HUA YU HOTEL หรือเทียบเท่าระดับ 4 🌟🌟🌟🌟

DAY
2

ต้าหลี่ • นังเรือสู่เกาะเสี้ยวผู่โถว • ซานโตรินี่ (รวมรถแบตเตอรี่) • ถนนชางเอ๋อร์
ต้าเต้า • ภูเขาอินเชียงซาน

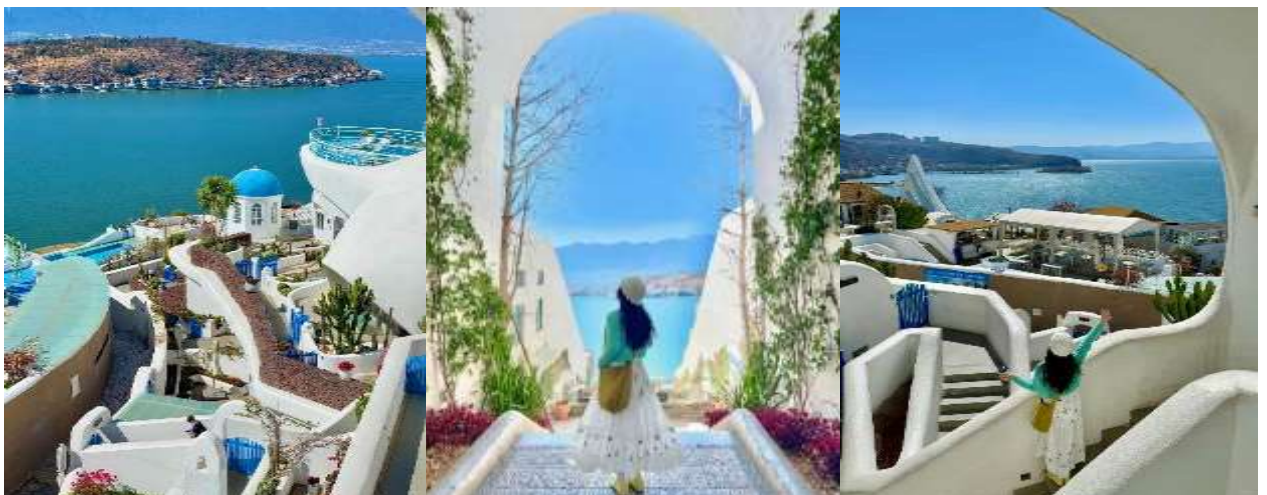
เช้า

🕒 รับประทานอาหารเช้า ณ ห้องอาหารโรงแรม

นำท่าน **นังเรือสู่เกาะเสี้ยวผู่โถว** เป็นเกาะเล็กๆ ที่ตั้งอยู่กลางทะเลสาบเอ๋อร์ไห่ มีความพิเศษคือเป็นที่ตั้งของวัดขนาดจิ๋วที่ดูเหมือนลอยอยู่บนน้ำ เกาะนี้เป็นเกาะหินปูนขนาดเล็กที่มีวัดสองชั้นตั้งอยู่เต็มพื้นที่พอดี วัดนี้สร้างขึ้นในสมัยราชวงศ์หมิง (ศตวรรษที่ 15) เพื่ออุทิศแด่ **เจ้าแม่กวนอิม** โดยมีตำนานเล่าว่าเจ้าแม่กวนอิมได้ทิ้งตราประทับลงในทะเลสาบเพื่อสยบมังกรที่ดุร้าย เกาะนี้จึงเป็นสัญลักษณ์ของความสงบสุข



จากนั้นนำท่านสู่ **ซานโตรินี่ (รวมรถแบตเตอรี่) (ไม่รวมค่าเครื่องดื่ม)** แห่งเมืองต้าหลี่ รีสอร์ททิวทัศน์ที่สวยงามที่สร้างขึ้นไปตามหน้าผาเลียนแบบเกาะซานโตรินี่ ประเทศกรีซ บรรยากาศดีทิวทัศน์สวยงาม ตัดกับหน้าต่างสีฟ้า และน้ำในทะเลสาบเอ๋อร์ไห่ที่ดูสีฟ้าเหมือนทะเลเมดิเตอร์เรเนียน





เที่ยง
บ่าย

101 รับประทานอาหารกลางวันสไตล์ยูนนาน

นำท่านสู่ ถนนซางเออร์ต้าเต้า "ถนนที่มุ่งหน้าสู่ทะเล" ที่โด่งดังที่สุดในต้าหลี่ พักดอยอดีตที่ชาวโซเซียลจีนยกให้เป็นหนึ่งในถนนที่สวยงามที่สุดในยูนนาน ความพิเศษของถนนเส้นนี้คือ ถนนเส้นตรงยาวที่ลาดลงจากฐานภูเขาซางซาน มุ่งหน้าสู่ ทะเลสาบเออร์ไห่ ทำให้เกิดทัศนียภาพที่ดูเหมือนถนนกำลังพุ่งลงไปในน้ำสีฟ้าคราม ให้ได้เช็คอินเก็บจุดต่าซ่าก่อนใคร



จากนั้นนำท่านสู่ ภูเขาอวิ้นเซียงซาน (ไม่รวมค่าเครื่องดื่มและกิจกรรมต่างๆ) จุดชมวิว "ต้าหลี่จากมุมสูง" ที่ให้ฟิลเหมือนอยู่สวีตเซอร์แลนด์ ได้รับความนิยมมากในโซเซียลจีน ไฮไลท์สุดปังให้ท่านชมวิวทะเลเออร์ไห่พาโนรามาแบบ 360 องศา มองเห็นเมืองโบราณต้าหลี่ ได้กว้างไกลที่สุด สัมผัสลมเย็นๆ พร้อมวิวทะเลสาบ บรรยากาศเจียบสงบและโรแมนติก



ค่ำ

📍 รับประทานอาหารค่ำสไตล์ยูนิคอน
 🏠 พักที่ HUA YU HOTEL หรือเทียบเท่าระดับ 4 🌟🌟🌟🌟

DAY 3 | ต้าช่าท่าเรือหลงคัน • โค้ง S ทะเลสาบเอ๋อไห่ • หมู่บ้านโบราณสีโจว • หมู่บ้านเหวินบี

เช้า

📍 รับประทานอาหารเช้า ณ ห้องอาหารโรงแรม
 นำท่านดำขา **ท่าเรือหลงคัน** ได้ชื่อว่าเป็นจุดที่ชมพระอาทิตย์ขึ้นสวยที่สุดในต้าหลี่ ในตอนช่วงพระอาทิตย์ขึ้นแสงสีทองจะค่อยๆ โผล่พ้นขอบฟ้าฝั่งภูเขาไห่ตง สะท้อนกับผิวน้ำทะเลสาบเอ๋อไห่ที่นิ่งสงบเหมือนกระจก



นำท่านสู่ **โค้ง S** ริมทะเลสาบเอ๋อไห่ (ไม่รวมค่าเช่าจักรยาน) จุดเช็คอินสุดไวรัล เพราะถนนโค้งเป็นเอกลักษณ์ มีวิวทะเลสาบสีน้ำเงินเข้มตัดกับเส้นทางโค้งงามและวิวหมู่บ้านสไตล์ชาวไป๋



เที่ยง
บ่าย

101 รับประทานอาหารกลางวันสไตล์ยูนนาน

นำท่านเดินทางสู่ **เมืองโบราณลี่โจว** หมู่บ้านที่รวมสถาปัตยกรรมชาวจีนที่สมบูรณ์ที่สุด จุดเด่นของหมู่บ้านลี่โจวคือ เป็นเมืองโบราณที่ตั้งอยู่ท่ามกลางทุ่งนากว้างใหญ่ และมีจุดถ่ายรูปมหัศจรรย์คือ "ตึกหัวมุม" ตึกรูปทรงโค้งมนสไตล์วินเทจที่เป็นจุดเช็คอินที่ดังที่สุดในโซเซียลจีน ให้ท่านสัมผัสบรรยากาศเงียบสงบกว่า เดินเล่น และดูวิถีชีวิตคนท้องถิ่นจริงๆ



จากนั้นนำท่านเดินทางสู่ **หมู่บ้านเหวินปี้** และนำท่านดำขาที่ Banshan Yue Photo Garden ตั้งอยู่สุดปลายถนนสายรุ่งของหมู่บ้านเหวินปี้ ที่นี่ไม่ใช่แค่สวนดอกไม้ธรรมดา แต่เป็น "สตูดิโอถ่ายภาพกลางแจ้ง" ที่ออกแบบมาเพื่อสายโซเชียลโดยเฉพาะ เป็น"สวรรค์ของคนรักการถ่ายรูป" ด้วยวิวจริงของภูเขาและทะเลสาบ ทำให้รูปที่ออกมาสวยและโรแมนติก

****หมายเหตุ: การตกแต่งของสถานที่อาจมีการเปลี่ยนแปลงไปตามฤดูกาล ขึ้นอยู่กับทาง Banshan Yue Photo Garden ทางบริษัทฯไม่สามารถทราบล่วงหน้าได้ กรณีมีการปิดทำการ ทางบริษัทฯขอเปลี่ยนเป็นสถานที่เที่ยวอื่นทดแทนให้ โดยไม่ต้องแจ้งให้ท่านทราบล่วงหน้า****



ค่ำ

🎯 รับประทานอาหารค่ำสไตล์ยูนิคอน

👉 พักที่ HUA YU HOTEL หรือเทียบเท่าระดับ 4 🌟🌟🌟🌟

DAY
4

ต้าหลี่ • มังกรไฟความเร็วสูง • คุณหมิง • ชมดอกไม้ตามฤดูกาล • คุณหมิง • กรุงเทพฯ
(สนามบินสุวรรณภูมิ) (MU9621:20.40-22.15)

เช้า

🎯 รับประทานอาหารเช้า ณ ห้องอาหารโรงแรม

นำท่านเดินทางสู่ สถานีรถไฟต้าหลี่ เพื่อโดยสาร รถไฟความเร็วสูง มุ่งหน้าสู่ คุณหมิง (ใช้เวลาเดินทางประมาณ 2 ชั่วโมง)

หมายเหตุ: เพื่อความสะดวกในการเดินทางของท่าน ทางบริษัทจะนำกระเป๋าเดินทางของท่านขึ้นรถบัส โดยท่านถือเฉพาะสิ่งของสำคัญ และจำเป็นขึ้นรถไฟความเร็วสูงเท่านั้น รถบัสจะนำกระเป๋าเดินทางของท่านไปจัดเตรียมไว้



เที่ยง
บ่าย

🎯 รับประทานอาหารกลางวันสไตล์ยูนิคอน

นำท่าน ชมดอกไม้ตามฤดูกาล ที่คุณหมิง ได้รับฉายาว่า "นครแห่งฤดูใบไม้ผลิ" จึงมีดอกไม้สลับสับเปลี่ยนกันบานตลอดทั้งปี ฤดูของดอกไม้แต่ละชนิดที่บานในแต่ละเดือน

(ทั้งนี้ขึ้นอยู่กับสภาพภูมิอากาศในแต่ละปี ซึ่งอาจมีการเปลี่ยนแปลง)

เดือน เม.ย. - พ.ค. ดอกศรีตรัง

เดือน มิ.ย. - ส.ค. ดอกบัว & ลาเวนเดอร์

เดือน ก.ย. - พ.ย. ดอกเบญจมาศ & ไบแปะก๊วย

เดือน ธ.ค. - ก.พ. ดอกเหมย & ดอกคามิเลีย

(หมายเหตุ : หากสภาพอากาศไม่เอื้ออำนวยจนทำให้ดอกไม้ไม่ออกดอก หรือออกดอกน้อย ทางบริษัทฯ จะไม่มีการคืนเงิน หรือเปลี่ยนโปรแกรมใดๆ ทดแทนให้)

สมควรแก่เวลากรุณาตรวจเช็คสัมภาระท่านให้เรียบร้อย จากนั้นนำท่านเดินทางสู่สนามบินเพื่อกลับกรุงเทพฯ

20.40 น. ออกเดินทางสู่ กรุงเทพฯ โดยสายการบิน CHINA EASTERN AIRLINE เที่ยวบินที่ MU9621✈️
(บริการอาหารว่างบนเครื่อง)

****การบริการอาหารและเครื่องดื่มบนเครื่องบิน เป็นบริการของสายการบิน ทั้งนี้อาจจะมีการเปลี่ยนแปลงได้ขึ้นอยู่กับนโยบายของสายการบิน โดยไม่ต้องแจ้งให้ทราบล่วงหน้า****

22.15 น. ถึง สนามบินสุวรรณภูมิ กรุงเทพฯ โดยสวัสดิภาพ พร้อมความประทับใจ..... 😊😊😊😊

*******ขอบคุณทุกท่านที่ใช้บริการ*******

😊😊😊😊 ซื่อสัตย์ จริงใจ ห่วงใย เน้นบริการ คื่องานของเรา 😊😊😊😊

****หมายเหตุ: โปรแกรมและราคาสามารถเปลี่ยนแปลงได้ตามความเหมาะสมโดยไม่ต้องแจ้งให้ทราบล่วงหน้าทางบริษัทฯ จะถือผลประโยชน์ของลูกค้าเป็นสำคัญ****

*****ในกรณีที่ลูกค้าต้องออกตัวโดยสารภายในประเทศ (เครื่องบิน, รถทัวร์, รถไฟ) กรุณาติดต่อเจ้าหน้าที่ของบริษัทฯ เพื่อเช็คว่ามีเที่ยวบินคอนเฟิร์มเดินทางก่อนทุกครั้ง เนื่องจากสายการบินอาจมีการปรับเปลี่ยนไฟล์ทบิน หรือเวลาบิน โดยไม่ได้แจ้งให้ทราบล่วงหน้า ทางบริษัทฯ จะไม่รับผิดชอบใด ๆ ในกรณี ถ้าท่านออกตัวภายในโดยไม่แจ้งให้ทราบและหากไฟล์ทบินมีการปรับเปลี่ยนเวลาบิน เพราะถือว่าท่านยอมรับในเงื่อนไขดังกล่าว*****



**เช็คด่วน!!
PASSPORT
แบบไหนเข้าข่ายชำรุด**

หนังสือเดินทาง
ประเทศไทย
THAILAND
PASSPORT

1. ตัวเล่ม บิดงอผิดปกติ ไม่เรียบเหมือนเดิม
2. มี รอยรูด ฉีก เจาะ ที่ไม่ใช่ของเจ้าหน้าที่
3. ข้อมูลส่วนตัว เลื่อน หรืออ่านไม่ออก
4. มีคราบหมึก รอยเปื้อน รอยขีดเขียน
5. ถูกดัดแปลง แก้วไฟ หรือลบข้อมูล
6. เล่มโดน น้ำ ความชื้น จนบวม หรือมีคราบเสียหาย
7. แผ่นเคลือบหน้ารูปหรือหน้าสำคัญ พองหรือหลุด
8. หน้าปกหรือหน้ากระดาษ ขาด หลุด ชำรุด หรือมีครูปกรง
9. มีสติ๊กเกอร์หรือสิ่งแปลกปลอม ติดบนหน้าที่ไม่เกี่ยวข้อง

หมายเหตุ: หากพาสปอร์ตมีความเสียหายทางกายภาพจะถือว่า "ชำรุด" และต้องทำเล่มใหม่ก่อนเดินทาง

ตัวอย่างประเภทห้องพัก

1. SINGLE (SGL)



2. TWIN (TWN)



3. DOUBLE (DBL)



4. TRIPLE (TRP)



ชี้แจงประเภทห้องพักโรงแรม ณ วันเข้าพัก

1. กรณีห้องแบบ TWIN BED (เตียงเล็ก 2 เตียง) ซึ่งทางโรงแรมไม่มีหรือเต็ม ทางบริษัทจะขอปรับเป็นห้อง DOUBLE BED แทน
2. กรณีห้องแบบ DOUBLE BED (1 เตียงใหญ่) ซึ่งโรงแรมไม่มีหรือเต็ม ทางบริษัทจะขอปรับเป็นห้อง TWIN BED แทน
3. กรณีห้องแบบ SINGLE BED (1 เตียงใหญ่) ซึ่งโรงแรมไม่มีหรือเต็ม ทางบริษัทขอปรับเป็นห้อง TWIN BED แทน
4. กรณีห้องแบบ TRIPLE BED ประเภทห้องพักจะเป็น ห้องคู่ หรือ ห้องเตียงใหญ่ + 1 เกรียมเตียงหรือเตียงพับ *ไม่ใช่ห้องพักแบบ 3 เตียง*

----- โดยมีต้องแจ้งให้ทราบล่วงหน้า -----

กรณีมาเป็นครอบครัวใหญ่มีการริขอห้องพักคนละประเภท ห้องในวันที่เข้าพักอาจจะไม่ได้อยู่ที่ใกล้กัน หรืออาจจะไม่ได้อยู่ในชั้นเดียวกัน เนื่องด้วยแต่ละโรงแรมมีการจัดห้องพักที่แตกต่างกันไป *โดยมีต้องแจ้งให้ทราบล่วงหน้า* ในช่วงฤดูหนาวหรืออากาศเย็นบางโรงแรมจะปรับโหมดเครื่องปรับอากาศเป็นโหมดทำความร้อนในห้องพักแทน

*** หากสายการบินมีการปรับราคาภาษีน้ำมันขึ้น ทางบริษัทฯ ขอสงวนสิทธิ์เก็บค่าภาษีน้ำมันเพิ่มตามความเป็นจริง ก่อนการเดินทาง ****ราคาทัวร์นี้ใช้ภาษีน้ำมัน ณ วันที่ 28 พ.ค.69****

อัตราค่าบริการ (ราคาต่อท่าน) คณะจอยทัวร์ขั้นต่ำ 9 ท่านออกเดินทางพร้อมหัวหน้าทัวร์

วันเดินทาง	ราคาทัวร์ผู้ใหญ่ พักห้องละ 2-3 ท่าน (9 ท่านออกเดินทาง)	พักเดี่ยว จ่ายเพิ่ม	ราคา ไม่รวมตัว
9 – 12 กรกฎาคม 2569	21,999 บาท/ท่าน	4,000 บาท/ท่าน	14,999 บาท/ท่าน
23 – 26 กรกฎาคม 2569	22,999 บาท/ท่าน	4,000 บาท/ท่าน	14,999 บาท/ท่าน
6 – 9 สิงหาคม 2569	22,999 บาท/ท่าน	4,000 บาท/ท่าน	14,999 บาท/ท่าน
9 – 12 สิงหาคม 2569	22,999 บาท/ท่าน	4,000 บาท/ท่าน	14,999 บาท/ท่าน
12 – 15 สิงหาคม 2569	22,999 บาท/ท่าน	4,000 บาท/ท่าน	14,999 บาท/ท่าน
27 – 30 สิงหาคม 2569	21,999 บาท/ท่าน	4,000 บาท/ท่าน	14,999 บาท/ท่าน
3 – 6 กันยายน 2569	21,999 บาท/ท่าน	4,000 บาท/ท่าน	14,999 บาท/ท่าน
10 – 13 กันยายน 2569	21,999 บาท/ท่าน	4,000 บาท/ท่าน	14,999 บาท/ท่าน

อัตราค่าบริการนี้รวม



✓ ค่าตั๋วเครื่องบินชั้นทัศนาวจร ไป-กลับ พร้อมกรุ๊ป ตามที่ระบุไว้ในรายการเท่านั้น ตัวเครื่องบินที่ใช้เป็นแบบกรุ๊ปไม่สามารถเลือกที่นั่งล่วงหน้าได้ (ท่านจะได้รับที่นั่งแบบสุ่มเท่านั้น)



✓ ค่าภาษีสนามบินทุกแห่ง



✓ ค่าโรงแรมระดับมาตรฐาน (พักห้องละ 2-3 ท่าน) กรณีห้อง TWIN BED (เตียงเดี่ยว 2 เตียง) ซึ่งโรงแรมไม่มีหรือเต็ม ทางบริษัทขอปรับเป็นห้อง DOUBLE BED แทนโดยไม่ต้องแจ้งให้ทราบล่วงหน้า หรือ หากต้องการห้องพักแบบ DOUBLE BED ซึ่งโรงแรมไม่มีหรือเต็ม ทางบริษัทขอปรับเป็นห้อง TWIN BED แทนโดยไม่ต้องแจ้งให้ทราบล่วงหน้า เช่นกัน กรณีพักแบบ TRIPLE ROOM 3 ท่าน 1 ห้อง ท่านที่ 3 อาจเป็นเสริมเตียง หรือ SOFA BED หรือ เสริมฟูกที่นอน ทั้งนี้ขึ้นอยู่กับรูปแบบการจัดห้องพักของโรงแรมนั้นๆ



✓ ค่าอาหาร ตามที่ระบุไว้ในรายการ



✓ ค่ายานพาหนะ และค่าธรรมเนียมเข้าชมสถานที่ต่างๆ ตามที่ระบุไว้ในรายการ



✓ บ้านพักสัมภาระ: ท่านละไม่เกิน 23 กิโลกรัม จำนวนท่านละ: 1 ใบ สัมภาระติดตัวขึ้นเครื่องได้ 1 ชิ้น ต่อท่าน บ้านพักต้องไม่เกิน 7 กิโลกรัม, ค่าประกันวินาศภัยเครื่องบินตามเงื่อนไขของแต่ละสายการบินที่มีการเรียกเก็บ

ค่าประกันอุบัติเหตุในการเดินทางต่างประเทศ



ตารางผลประโยชน์ Benefits Schedule

แผนการประกันภัยอุบัติเหตุเดินทางสำหรับธุรกิจนำเที่ยว

ข้อตกลงคุ้มครอง	จำนวนเงินประกัน (บาท)
เสียชีวิต สูญเสียอวัยวะ สายตา หรือทุพพลภาพถาวรสิ้นเชิงเนื่องจากอุบัติเหตุ	1,000,000
การรักษาพยาบาลต่ออุบัติเหตุแต่ละครั้ง ต่อคน ต่อระยะเวลาเดินทาง ไม่เกินวงเงิน	500,000

เงื่อนไข

1. ความคุ้มครองและผลประโยชน์จำกัดความรับผิดชอบต่อการสูญเสียจากอุบัติเหตุแต่ละครั้ง สำหรับค่าชดเชยต่างๆ ตามกรมธรรม์สูงสุดไม่เกิน 1,000,000 บาทต่ออุบัติเหตุแต่ละครั้งภายใต้กรมธรรม์มาตรฐาน สำหรับธุรกิจนำเที่ยว ผู้ถือกรมธรรม์ต้องแจ้งรายละเอียด การเดินทาง จำนวนรายชื่อ และโปรแกรมการเดินทาง ของนักท่องเที่ยว ให้บริษัทฯ ทราบก่อนกำหนดการเดินทางทุกครั้ง
2. ระยะเวลาคุ้มครอง : 1 เกี่ยวการเดินทาง (trip)
3. ไม่จำกัดอายุผู้เอาประกันภัย
4. กรมธรรม์ประกันภัยนี้ ไม่คุ้มครองผู้ที่เดินทางไป หรือการเดินทางผ่าน หรือ การเดินทางภายในประเทศต่อไปนี้ ออสเตรเลีย บราซิล โครเอเชีย (รวมถึงเซนต์ปีเตอส์เบิร์ก) คิวบา อิหร่าน เนปาล (เฉพาะพื้นที่ใดๆ ที่มีความสูงตั้งแต่ 1,500 เมตร จากระดับน้ำทะเลขึ้นไป) เกาหลีเหนือ รัสเซีย ซีเรีย เวเนซุเอลา พม่า และยูเครน เฉพาะภูมิภาคโคโคเดสท์ สุอันสค์ เดอร์ซอน และซาปอริฌเนีย - ประเทศต่างๆ ที่ได้รับการคว่ำบาตรจากสหประชาชาติ หรือได้รับ การคว่ำบาตรทางการค้าทางเศรษฐกิจ กฎหมายหรือข้อบังคับของสหภาพยุโรป สหราชอาณาจักร หรือ สหรัฐอเมริกา

อัตราค่าบริการนี้ไม่รวม

-  ✘ ค่าทำหนังสือเดินทางทุกประเภท
-  ✘ ชาวต่างชาติที่พำนักในประเทศไทย การเดินทางเข้า-ออกประเทศไทย ต้องไปทำเอกสารเข้า-ออกเอง โดยที่ทางบริษัทฯ ไม่ได้ดำเนินการให้ทุกกรณี
-  ✘ ค่าธรรมเนียมยื่นวีซ่าท่องเที่ยวเข้าประเทศจีน ผู้ถือหนังสือเดินทางไทย (หมายเหตุ : ตั้งแต่วันที่ 1 มีนาคม 2567 จีนยกเลิกการขอวีซ่า สำหรับหนังสือเดินทางไทย ท่านสามารถเข้าจีนโดยไม่ต้องขอวีซ่า) ยกเว้นกรณี การพำนักถาวร การทำงาน การศึกษา กิจกรรมด้านสื่อ หรือกิจกรรมอื่น ๆ ที่จำเป็นต้องได้รับการอนุญาตล่วงหน้าจากหน่วยงานที่รับผิดชอบของอีกฝ่ายหนึ่ง
-  ✘ ค่าวีซ่าจีนสำหรับชาวต่างชาติที่ต้องยื่นวีซ่าเข้าประเทศจีน กรุณาเช็กับทางเจ้าหน้าที่บริษัททัวร์
-  ✘ ค่าดำเนินการคัดกรองตรวจหาเชื้อ RT-PCR หรือ ATK ในกรณีประเทศจีนต้องให้ตรวจ
-  ✘ ค่าใช้จ่ายอื่นๆ ที่นอกเหนือจากรายการระบุ เช่น ค่าใช้จ่ายส่วนตัวอื่นๆ ฯลฯ
-  ✘ ค่าภาษีมูลค่าเพิ่ม VAT 7 % และหักภาษี ณ ที่จ่าย 3 % ในกรณีที่ลูกค้าต้องการใบเสร็จรับเงินที่ถูกต้อง จะต้องบวกค่าภาษีมูลค่าเพิ่ม และหัก ณ ที่จ่าย จากยอดขายจริงทั้งหมดเท่านั้น และโปรดแจ้งทางบริษัทฯ จะออกให้ภายหลัง ขอสงวนสิทธิ์ออกใบเสร็จที่ถูกต้องให้กับบริษัททัวร์เท่านั้น
-  ✘ ค่าธรรมเนียมน้ำมันและภาษีสนามบิน ทางบริษัทฯ ขอสงวนสิทธิ์เก็บค่าภาษีน้ำมันเพิ่มตามความเป็นจริง ก่อนการเดินทาง

กรุณาเตรียมค่าทิปหัวหน้าทัวร์ โกดี้ และคนขับรถ รวม 1,500 บาท
เด็กชำระทิปเท่ากับผู้ใหญ่



สำคัญมาก!!

หนังสือเดินทาง (Passport) ต้องมีอายุ 6 เดือนขึ้นไป
และเหลือหน้าว่าง 2 หน้าขึ้นไป ต้องนำมาในวันเดินทาง

****ทางบริษัท ไม่สามารถรับผิดชอบ ในกรณีที่ลืมนำมา หรือนำหนังสือเดินทางมาผิดเล่ม**

กฎข้อบังคับ Power Bank ที่จะนำขึ้นเครื่อง

Power Bank ที่จะนำขึ้นเครื่องที่สนามบินเมืองจีน ต้องมีเครื่องหมาย CCC (China Compulsory Certificate (CCC) หรือเครื่องหมาย 3C เป็นเครื่องหมาย รับรองความปลอดภัยภาคบังคับของจีน ถึงจะนำขึ้นเครื่องได้ ถ้าไม่มีเครื่องหมายนี้ ที่ด้านหลังของ Power Bank ไม่สามารถนำขึ้นเครื่องได้



ข้อควรทราบก่อนการเดินทาง



คณะจอยทัวร์ขึ้นตัว 9 ท่าน ออกเดินทาง มีหัวหน้าทัวร์ไทยเดินทางไป-กลับ พร้อมกับคณะขนาดของกรุ๊ปไซค์จำนวนผู้เดินทางอาจมีการปรับเปลี่ยนได้โดยไม่ต้องแจ้งให้ทราบล่วงหน้า



บริษัทฯ มีสิทธิ์ที่จะเปลี่ยนแปลงรายละเอียดบางประการในทัวร์นี้ เมื่อเกิดเหตุสุดวิสัยจนไม่อาจแก้ไขได้



รายการท่องเที่ยวสามารถเปลี่ยนแปลงได้ตามความเหมาะสม โดยคำนึงถึงผลประโยชน์ของผู้เดินทางเป็นสำคัญ



รายการท่องเที่ยว และอาหาร สามารถสลับรายการในแต่ละวัน เพื่อให้โปรแกรมการท่องเที่ยวเป็นไปอย่างราบรื่น และเหมาะสมโดยคำนึงถึงผลประโยชน์ของผู้เดินทางเป็นสำคัญ



บริษัทฯ ไม่รับผิดชอบค่าเสียหายในเหตุการณ์ที่เกิดจากสายการบิน ภัยธรรมชาติ ปฏิบัติ และอื่นๆ ที่อยู่นอกเหนือการควบคุมของทางบริษัทฯ หรือค่าใช้จ่ายเพิ่มเติมที่เกิดขึ้นทางตรงหรือทางอ้อม เช่น การเจ็บป่วย, การถูกทำร้าย, การสูญหาย, ความล่าช้า หรือจากอุบัติเหตุต่างๆ



ทางบริษัทฯ จะไม่รับผิดชอบใดๆทั้งสิ้นหากเกิดกรณีความล่าช้าจากสายการบิน, การประท้วง, การนัดหยุดงาน, การก่อกองจลาจล หรือกรณีที่ท่านถูกปฏิเสธการเข้าหรือออกเมืองจากเจ้าหน้าที่ตรวจคนเข้าเมืองหรือเจ้าหน้าที่กรมแรงงานทั้งจากไทย และต่างประเทศซึ่งอยู่นอกเหนือความรับผิดชอบของบริษัทฯ



หากไม่สามารถไปเที่ยวในสถานที่ที่ระบุในโปรแกรมได้อื่นเนื่องมาจากธรรมชาติ ความล่าช้า และความผิดพลาดจากทางสายการบิน จะไม่มีการคืนเงินใดๆ ทั้งสิ้น แต่ทั้งนี้ทางบริษัทฯ จะจัดหารายการเที่ยวสถานที่อื่นๆ มาให้โดยขอสงวนสิทธิ์การจดหานี้โดยไม่แจ้งให้ทราบล่วงหน้า



ราคานี้คิดตามราคาตัวเครื่องบินในปัจจุบัน หากราคาตัวเครื่องบินปรับสูงขึ้น บริษัทฯ สงวนสิทธิ์ที่จะปรับราคาตัวเครื่องบินตามสถานการณ์ดังกล่าว



ทางบริษัทฯ จะไม่รับผิดชอบใดๆ ทั้งสิ้น หากท่านใช้บริการของทางบริษัทฯ ไม่ครบ อาทิ ไม่เที่ยวบางรายการไม่ทานอาหารบางมื้อเพราะค่าใช้จ่ายทุกอย่าง ทางบริษัทฯ ได้ชำระค่าใช้จ่ายให้ตัวแทนต่างประเทศแบบเหมาขาดก่อนออกเดินทางแล้ว



กรณีที่เกิดตรวจคนเข้าเมืองที่กรุงเทพฯ และในต่างประเทศปฏิเสธไม่ให้เดินทางออก หรือเข้าประเทศที่ระบุในรายการเดินทางบริษัทฯ ของสงวนสิทธิ์ที่จะไม่คืนค่าบริการไม่ว่ากรณีใดๆ ทั้งสิ้น



ทางบริษัทฯ จะไม่รับผิดชอบใดๆ ทั้งสิ้น หากเกิดสิ่งของสูญหายจากการโจรกรรม และ/หรือ เกิดอุบัติเหตุที่เกิดจากความประมาทของตัวนักท่องเที่ยวเอง



ในกรณีที่ลูกค้าต้องออกตัวโดยสารภายในประเทศ กรุณาติดต่อเจ้าหน้าที่ของบริษัทฯ ก่อนทุกครั้ง มิฉะนั้นทางบริษัทฯ จะไม่รับผิดชอบค่าใช้จ่ายใดๆ ทั้งสิ้น



เมื่อท่านตกลงชำระเงินไม่ว่าทั้งหมดหรือบางส่วนกับทางบริษัทฯ ทางบริษัทฯ จะถือว่าท่านได้ยอมรับเงื่อนไขข้อตกลงต่างๆ ที่ได้ระบุไว้แล้วทั้งหมด



นั่งที่ Long Leg โดยปกติอยู่บนบริเวณทางออกประตูฉุกเฉิน และผู้ที่จะนั่งต้องมีคุณสมบัติตรงตามที่สายการบินกำหนด เช่น ต้องเป็นผู้ที่มีร่างกายแข็งแรง และช่วยเหลือผู้อื่นได้อย่างรวดเร็วในกรณีที่เครื่องบินมีปัญหา เช่น สามารถเปิดประตูฉุกเฉินได้ (น้ำหนักประมาณ 20 กิโลกรัม) ไม่ใช่ผู้ที่มีปัญหาทางด้านสุขภาพและร่างกาย และอำนาจในการให้ที่นั่ง Long Leg ขึ้นอยู่กับทางเจ้าหน้าที่เช็คอินสายการบินตอนเวลาที่เช็คอินเท่านั้น

เงื่อนไขการจอง และชำระเงิน

CASE
01

ในการจองครั้งแรก

ชำระมัดจำท่านละ
10,000 บาท หรือทั้งหมด
(ภายใน 2 วัน หลังจากทำการจอง)
พร้อมส่งสำเนาหนังสือเดินทางแบบสี เท่านั้น !!
ให้กับเจ้าหน้าที่ฝ่ายขายก่อนการเดินทาง 20 วัน

**กรุณา ถ่ายหน้าหนังสือเดินทาง
ให้ตรง ชัดเจน ตามตัวอย่าง**

มีผลกับการใช้กรอกใบตม.เข้าประเทศจีนแบบออนไลน์



(เงินมัดจำถือเป็นการยืนยันการจองกับบริษัทฯ และขอสงวนสิทธิ์ยกเลิกการจองของท่านหากท่าน
ไม่ชำระเงินตามกำหนด โดยไม่แจ้งให้ทราบล่วงหน้า)

CASE
02

กรณีลูกค้าทำการจองน้อยกว่าวันเดินทาง 30 วัน

ทางบริษัทฯ ขอสงวนสิทธิ์ในการเก็บค่าทัวร์เต็มจำนวนทันที
ในวันที่จองเท่านั้น

CASE
03

ชำระส่วนที่เหลือ ก่อนเดินทาง 30 วัน

(นับรวมวันเสาร์ อาทิตย์ และวันหยุดราชการ)

หากท่านไม่ชำระตามวันดังกล่าวทางบริษัทถือว่าท่านยกเลิกการเดินทาง
โดยไม่มีเงื่อนไข และขอสงวนสิทธิ์ในการคืนเงินตามเงื่อนไขการยกเลิก

CASE
04

กรณีที่ท่านชำระค่าทัวร์ทั้งหมดหรือบางส่วน

ทางบริษัทฯ ถือว่าท่านได้ยอมรับเงื่อนไขและข้อตกลงต่างๆ
ที่ได้ระบุไว้ทั้งหมดนี้แล้ว



แจ้งเพื่อทราบ

▶ กรณีลูกค้าจองทัวร์และชำระมัดจำแล้ว
ถือว่าท่านได้ยอมรับในข้อความ และเงื่อนไขที่บริษัทแจ้งข้างต้น

เงื่อนไขการยกเลิก

กรณีการยกเลิกการเดินทาง หรือเลื่อนการเดินทาง จะต้องอีเมลล์ เพื่อเป็นการแจ้งยกเลิกกับทางบริษัทอย่างเป็นทางการเป็นลายลักษณ์อักษร
(การยกเลิกการจอง กรุณาโทรศัพท์ต่อเจ้าหน้าที่ฝ่ายขายเท่านั้น)

กรณีต้องการขอรับเงินค่าบริการคืน จะต้องอีเมลล์ เพื่อทำเรื่องขอรับเงินค่าบริการคืน โดยแนบหนังสือมอบอำนาจพร้อมหลักฐานประกอบการมอบอำนาจ และหน้าสมุดบัญชีธนาคาร (ต้องเป็นชื่อบัญชีเดียวกับที่ชำระค่าบริการ) ที่ต้องการให้นำเงินเข้าให้ครบถ้วน โดยมีเงื่อนไขการคืนเงินค่าบริการ ตามประกาศคณะกรรมการธุรกิจนำเที่ยวและมัคคุเทศก์ เรื่อง หลักเกณฑ์เกี่ยวกับการกำหนดอัตราค่าบริการนำเที่ยว พ.ศ. 2563* ดังนี้

วันที่ยกเลิกการเดินทาง	เก็บเงินยกเลิกการเดินทาง
ไม่น้อยกว่า 30 วันก่อนการเดินทาง (ไม่นับวันเดินทาง)	คืนเงินค่าทัวร์เต็มจำนวน ยกเว้น ค่าใช้จ่ายที่เกิดขึ้นจริง เพื่อการเตรียมการนำเที่ยว ทั้งหมด เช่น ค่ามัดจำ ตั๋วเครื่องบิน ค่าบริการรถส่วนตัว ต่างประเทศ เป็นต้น
ไม่น้อยกว่า 15 - 29 วันก่อนการเดินทาง (ไม่นับวันเดินทาง)	คืนเงิน 50% ของค่าทัวร์ทั้งหมด ยกเว้น ค่าใช้จ่ายที่เกิดขึ้นจริง เพื่อการเตรียมการนำเที่ยว ทั้งหมด เช่น ค่ามัดจำ ตั๋วเครื่องบิน ค่าบริการรถส่วนตัว ต่างประเทศ เป็นต้น
ไม่น้อยกว่า 15 วันก่อนการเดินทาง (ไม่นับวันเดินทาง)	ทางบริษัทฯ ขอสงวนสิทธิ์ ไม่คืนเงินค่าทัวร์ทั้งหมด การจ่ายเงินคืนแก่นักท่องเที่ยวตามข้อกำหนดด้านบนซึ่งมีการ หักเงินในบางส่วนนั้น เนื่องจากทางบริษัทฯ ใช้จ่ายที่ได้จ่ายจริง เพื่อการเตรียมการนำเที่ยวไปแล้ว เช่น การมัดจำที่นั่ง ตั๋วเครื่องบิน การจองที่พัก และ ค่าใช้จ่ายที่จำเป็นอื่นๆ เป็นต้น
การยกเลิกเดินทางกับกรุ๊ป ที่ออกเดินทางช่วง เทศกาลวันหยุด เช่น ปีใหม่, สงกรานต์ เป็นต้น	บางสายการบินมีการกำหนดมัดจำที่นั่งกับสายการบิน และค่ามัดจำที่พัก รวมถึงเที่ยวบินพิเศษ เช่น CHARTER FLIGHT จะไม่มีการคืนเงินมัดจำ หรือ ค่าทัวร์ทั้งหมดที่ชำระแล้ว ไม่ว่ายกเลิกด้วยกรณีใดๆ
หากท่าน งดการใช้บริการ รายการใดรายการหนึ่ง หรือ ไม่เดินทางพร้อมคณะ	ทางบริษัทฯ จะถือว่าท่านสละสิทธิ์ ไม่อาจเรียกร้อง ค่าบริการ และเงินมัดจำคืน ไม่ว่ากรณีใดๆ ทั้งสิ้น
กรณีที่กองตรวจคนเข้าเมือง ในกรุงเทพฯ และต่างประเทศ ปฏิเสธการเดินทาง ออกหรือเข้าประเทศที่ระบุ	บริษัทฯ ขอสงวนสิทธิ์ ที่จะไม่คืนค่าทัวร์ ไม่ว่ากรณีใดๆ *สำคัญ บริษัทฯ ภารกิจเพื่อการท่องเที่ยวเท่านั้น ไม่สนับสนุนการเดินทาง เข้าประเทศโดยผิดกฎหมาย ลูกค้านำต้องผ่านการตรวจคนเข้าเมือง ด้วยตัวของท่านเอง โดยมีบุคคลที่ไม่สามารถช่วยเหลือใดๆ ได้ทั้งสิ้น

** ก่อนทำการจองทัวร์ทุกครั้ง กรุณาอ่านโปรแกรมอย่างละเอียดทุกหน้า และทุกบรรทัด
เนื่องจากทางบริษัทฯ จะอิงตามรายละเอียดของโปรแกรมที่ขายเป็นหลัก **



แจ้งเพื่อทราบ

กรณีลูกค้าจองทัวร์และชำระมัดจำแล้ว ถือว่าท่านได้ยอมรับในข้อความ และเงื่อนไขที่บริษัทฯ แจ้งข้างต้น